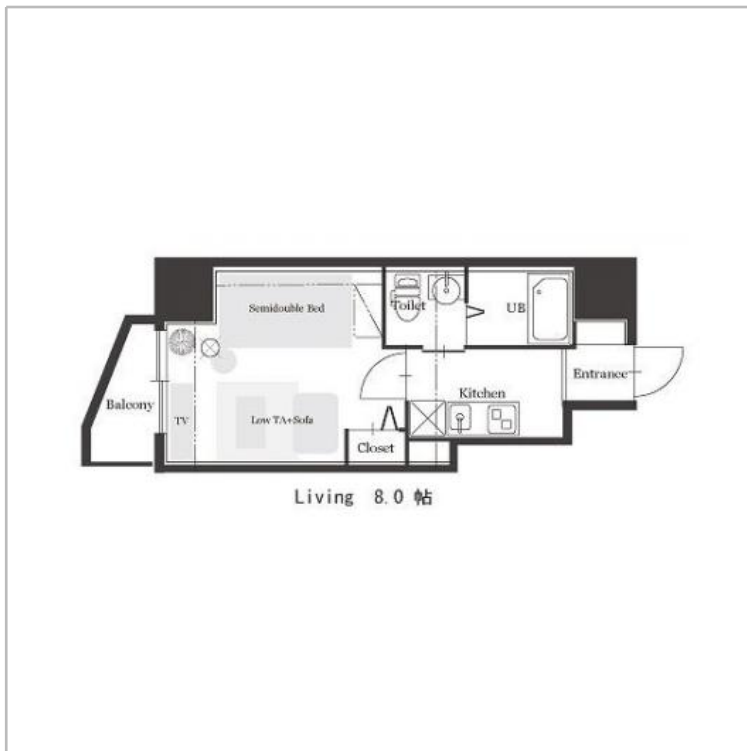


新型コロナウイルス感染対策実施中

エントランス・自費部材の消毒・換気機・ドア・廊下には、ご入居前より手洗消毒液を設置しております。エレベーターも消毒しております。いつでもようにハンドソープをご用意しております。

ご希望であれば、入居前のオプションで殺菌施工も可能です。

オゾン発生器を利用した殺菌・消臭 ご希望の方にサービス
専門業者による殺菌施工 料別：35,000円(税込)
※殺菌はエントランスです。



間取り 1K **広さ** 24.94㎡ **入居人数** 2人まで

【コロナ感染対策実施中!】
1棟で部屋数が多く、1ヶ所ですべてお部屋のご提供が可能です! 全室Wi-Fi対応になっておりますので、パソコンはもちろん、携帯やタブレットのネット接続も簡単!! また交通の便も良いので多方面へ出かけられる方にもおすすめです!
オール電化のデザイナーズマンションです! 3wayアクセスなので、交通の便が良いです!

利用期間	賃料	光熱費・管理費	退去清掃費
SS (7日~30日)	5,000円/日 35,000円/週	1,280円/日	11,000円
S (1ヶ月~3ヶ月)	4,600円/日 138,000円/月	1,280円/日	16,500円
M (3ヶ月~6ヶ月)	4,400円/日 132,000円/月	1,280円/日	22,000円
L (6ヶ月以上)	4,200円/日 126,000円/月	1,280円/日	27,500円

事務手数料：3,300円（1契約につき）

1名追加の場合
賃料：+500円/日 光熱費：+330円/日
ただし賃料は中学生以上+500円/日、小学生から中学生+250円/日、幼児は無料

表記は光熱費880円/日と管理費400円/日の合計金額になります。
ご希望であればレンタル寝具を1組5,000円で手配いたします。
尚、提携している布団業者からのレンタルになります。（2組目以降は要問合せ）
火災保険(賠償付) 補償料は料金に含まれます。
清掃費はマンション退室後の清掃費用のことです。故意、重過失による部屋の汚損・毀損に関しては別途ご請求致します。

住所	〒531-0072 大阪府大阪市北区豊崎2丁目8-15	契約形態	
構造	鉄筋コンクリート造15階建て	竣工	平成26年11月
交通	阪急京都本線【梅田駅】徒歩10分 / 大阪メトロ御堂筋線【中津駅】徒歩6分 / 大阪メトロ谷町線【中崎町駅】徒歩8分	周辺環境	コンビニ(ファミリーマート) 110m / スーパー(サボイ中津味道館) 220m / スーパー(イオンフードスタイル) 300m / TUTAYA(梅田堂山店) 1000m / HEP(阪急メンズ大阪) 1000m / NU茶屋町 700m / Loft 徒歩 450m / MBS 350m / ヨドバシカメラ梅田 1200m / グランフロント大阪 1200m

物件設備

共用部	<ul style="list-style-type: none">○ 駐輪場○ バイク置場○ コインパーキング○ エレベーター○ 宅配ボックス○ 防犯カメラ○ BS アンテナ○ オートロック○ ゴミ置場 <p>オートロック・エレベーター・防犯カメラ・宅配BOXなどの安心で便利な設備や、駐輪場(バイク・自転車)も完備しております。</p>
専有部	<ul style="list-style-type: none">○ オール電化○ IHシステムキッチン○ 電気温水器○ バストイレ別○ 浴室乾燥機○ 室内洗濯機置場○ ウォッシュレット○ クローゼット○ 独立洗面台○ 禁煙○ ネット環境(Wi-Fi)○ TVモニター付きインターホン○ 上部吊戸棚○ シューズBOX○ ダブルロックキー
室内設備	
家電製品	<ul style="list-style-type: none">○ TV○ 冷蔵庫○ 洗濯機○ 掃除機○ 電子レンジ○ 電気ケトル○ ファンライト○ ドライヤー○ 炊飯器○ エアコン
家具	<ul style="list-style-type: none">○ セミダブルベッド○ ローテーブル○ TV台○ ウッドブラインド○ ソファ○ くずかご
アメニティ その他	<ul style="list-style-type: none">○ バスタオル○ フェイスタオル○ スリッパ○ 歯磨きセット○ バスマット○ BOXティッシュ○ 洗濯用洗剤○ トイレ用洗剤○ 浴室用洗剤○ 食器用洗剤○ トイレブラシ○ 浴室用スポンジ○ 食器用スポンジ○ 三角コーナー○ ハンガー○ 物干し○ 食器一式○ 物干し竿○ 掃除機パック○ トイレットペーパー



長栄マンズリーマンション大阪 〒550-0011 大阪市西区阿波座1-6-13カーニープレイス本町2F地下鉄四つ橋線【本町駅】23番出入り口すぐ
Rental Apartment Osaka Center by hoei

お問合せ・予約受付 ☎0120-86-3966 [営業時間] 9:00 ~ 18:00 [休業日] 祝日 Fax.075-354-9610 / Mail.office@choei-mm.com