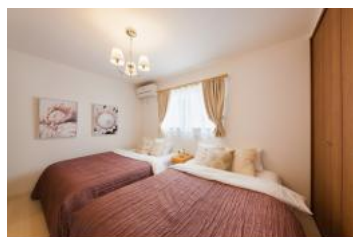


# プレステージスイーツ岸里玉出号室 ファミリー



間取り 4LDK 広さ 109.31㎡ 入居人数 5人まで

109.31㎡の一軒家。ファミリー様にもご利用頂けます。ご家族様でのご利用には最適です。

利用期間	賃料	光熱費・管理費	退去清掃費
SS (7日~30日)	6,900円/日 48,300円/週	1,500円/日	16,500円
S (1ヶ月~3ヶ月)	6,500円/日 195,000円/月	1,500円/日	22,000円
M (3ヶ月~6ヶ月)	6,300円/日 189,000円/月	1,500円/日	27,500円
L (6ヶ月以上)	6,100円/日 183,000円/月	1,500円/日	33,000円

事務手数料：3,300円（1契約につき）

#### 1名追加の場合

賃料：+550円/日 光熱費：+330円/日  
 ただし賃料は中学生以上+500円/日、小学生から中学生+250円/日、幼児は無料

表記は光熱費1,100円/日と管理費400円/日の合計金額になります。  
 ご希望であればレンタル寝具を1組5,000円で手配いたします。  
 尚、提携している布団業者からのレンタルになります。（2組目以降は要問合せ）  
 火災保険(賠償付) 補償料は料金に含まみます。  
 清掃費はマンション退室後の清掃費用のことです。故意、重過失による部屋の汚損・毀損に関しては別途ご請求致します。

住所	〒557-0043 大阪府大阪市西成区玉出東1-3-15	契約形態	
構造	木造0階建て	竣工	平成26年9月
交通	南海本線【岸里玉出駅】徒歩1分 / 大阪メトロ四つ橋線【玉出駅】徒歩10分	周辺環境	スーパー徒歩1分

長栄マンスリーマンション大阪  
 Rental Apartment Osaka Center by choei

〒550-0011 大阪市西区阿波座1-6-13カーニープレイス本町2F地下鉄四つ橋線【本町駅】23番出入口すぐ

お問合せ・予約受付 ☎0120-86-3966 [営業時間] 9:00 ~ 18:00 [休業日] 祝日 Fax.075-354-9610 / Mail.office@choei-mm.com

## 物件設備

### 共用部

### 専有部

○ ガスシステムキッチン ○ 浴室乾燥機 ○ ウォッシュレット ○ クローゼット ○ 独立洗面台 ○ 禁煙 ○ ネット環境(Wi-Fi)  
食器洗浄機

## 室内設備

### 家電製品

○ TV ○ 冷蔵庫 ○ 洗濯機 ○ 掃除機 ○ 電子レンジ ○ ポット ○ 照明  
○ ドライヤー ○ 炊飯器 ○ 各室エアコンつき  
洗濯機はドラム式となります。

### 家具

○ ベッド ○ ローテーブル ○ TV台 ○ カーテン ○ ソファ

### アメニティ その他

○ バスタオル ○ フェイスタオル ○ バスマット ○ BOXティッシュ ○ 洗濯用洗剤 ○ トイレ用洗剤 ○ 浴室用洗剤  
○ 食器用洗剤 ○ トイレブラシ ○ 浴室用スポンジ ○ 食器用スポンジ ○ 三角コーナー ○ ハンガー ○ 物干し  
○ 食器一式 ○ 掃除機バック ○ トイレレットペーパー

洗濯バサミ/雑巾/ゴミ袋/布巾/水切りネット/水切りバレット/食器洗剤スポンジ容器/時計/鏡/延長コード/洗面器/浴室イス/ゴミ箱



長栄マンズリーマンション 大阪

〒550-0011 大阪市西区阿波座1-6-13カーニープレイス本町2F地下鉄四つ橋線【本町駅】23番出入り口すぐ

Rental Apartment Osaka Center by hoei

お問合せ・予約受付 ☎ 0120-86-3966 [営業時間] 9:00 ~ 18:00 [休業日] 祝日 Fax.075-354-9610 / Mail.office@choei-mm.com